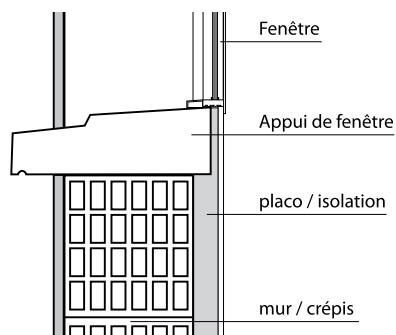


Poupelin ▸ Les Fiches Techniques

APPUIS de Fenêtre - SEUILS de Porte



Conseils de pose :

Faire une arase béton pour la bonne hauteur d'assise.

Mettre du polystyrène de 5 mm environ aux extrémités pour permettre la libre dilatation.

Poser l'appui sur une assise de mortier bâtard.

Le perçage se fait sans percussion. A l'achèvement des travaux et après séchage, appliquer un hydrofuge.

	Appuis de fenêtre et seuils de porte				Seuils plats	
	Larg. 28	Larg. 35	Larg. 39	Larg. 45	Larg. 28	Larg. 35
Longueur	-	40	-	-	-	-
	50	50	50	50	-	-
	60	60	60	-	-	-
	70	70	70	70	-	-
	-	80	80	80	-	-
	90	90	90	90	-	90
	100	100	100	100	-	100
	110	110	110	110	110	-
	120	120	120	-	120	120
	130	130	130	130	130	130
	-	140	140	140	-	-
	150	150	150	150	-	150
-	160	160	-	-	-	

** Au-delà des longueurs mentionnées les appuis de fenêtre et seuils de porte sont réalisés en plusieurs éléments.*

Cotations en cm